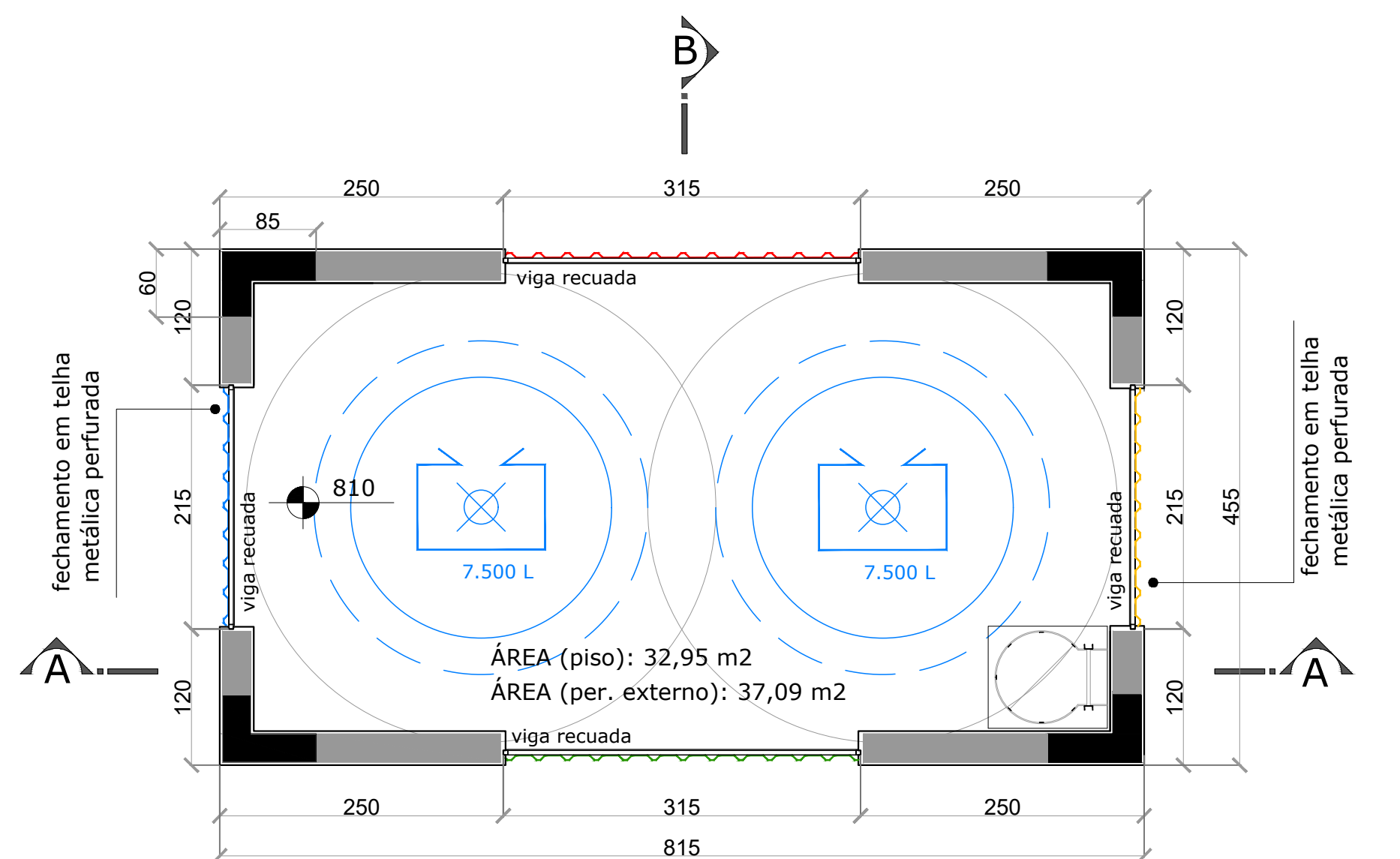
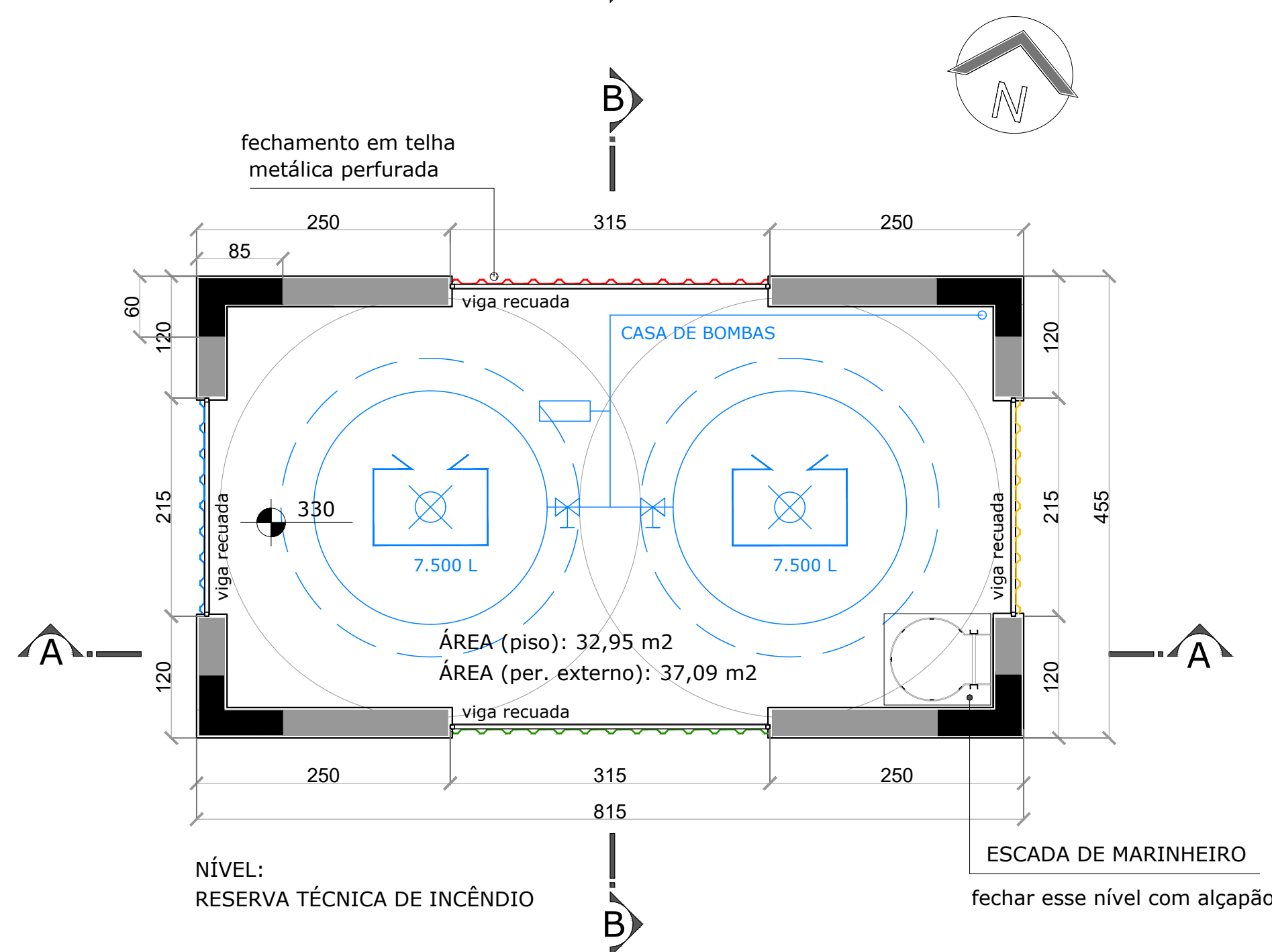


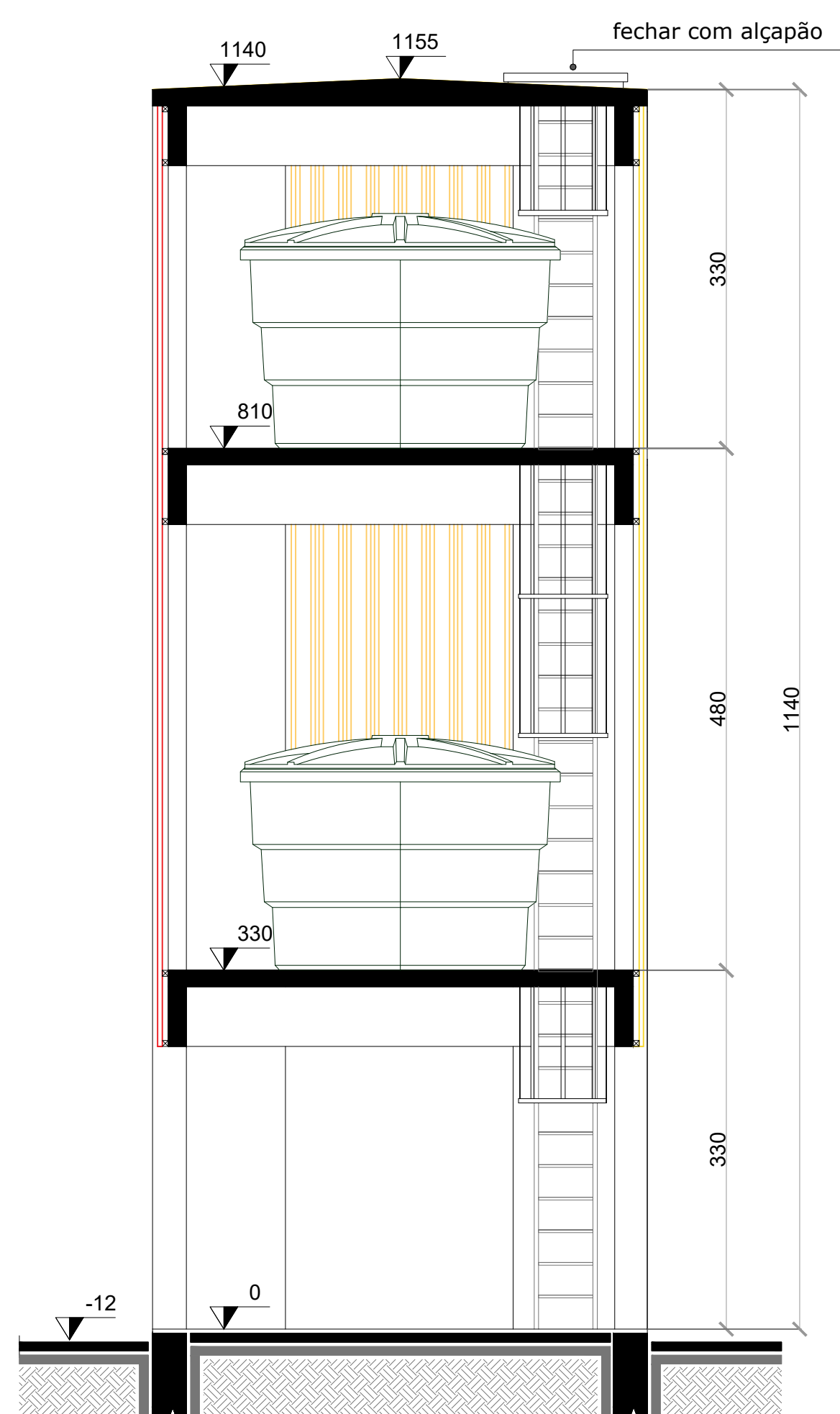
NÍVEL:
COBERTURA



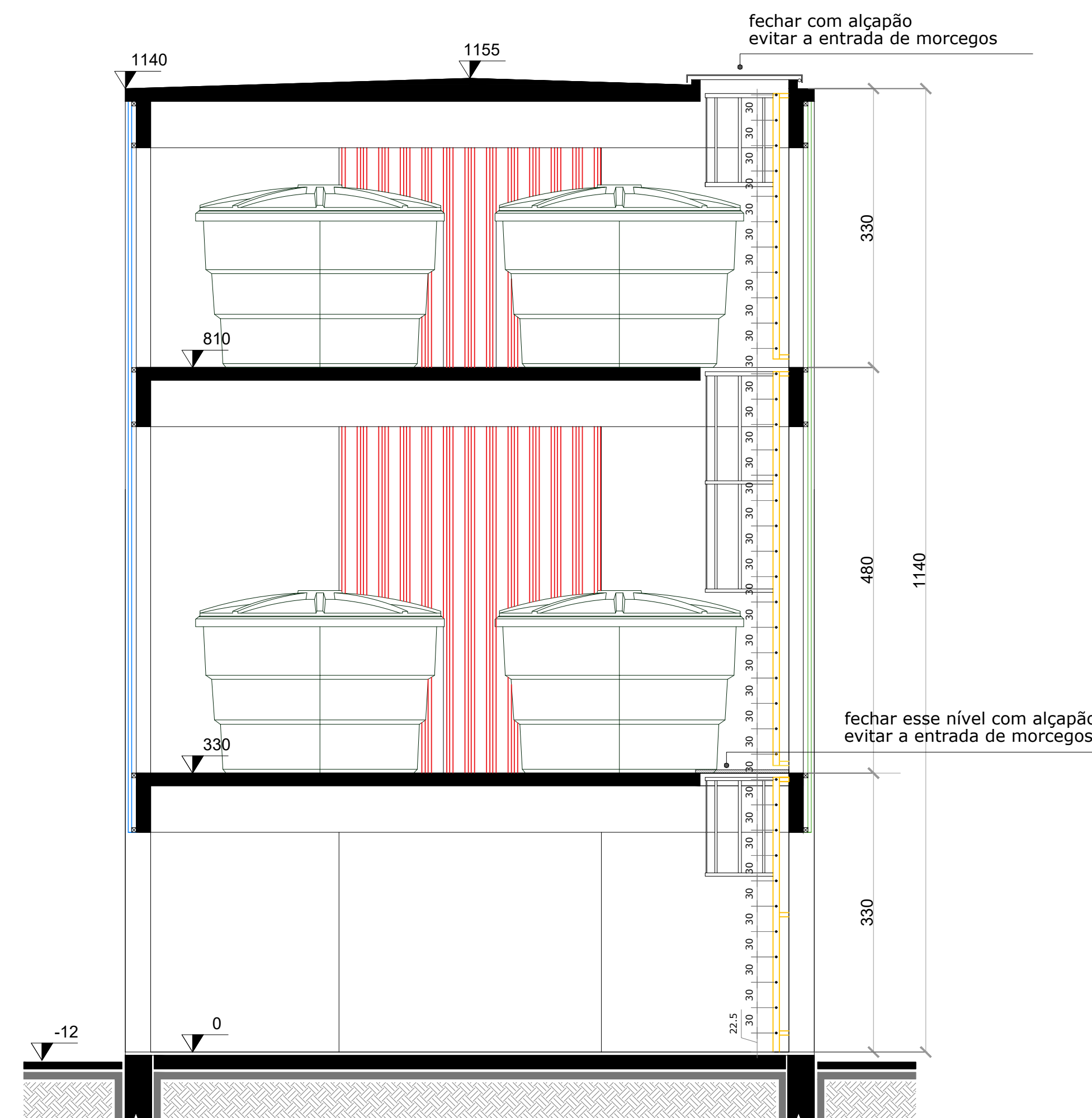
NÍVEL:
RESERVATÓRIOS PARA CONSUMO



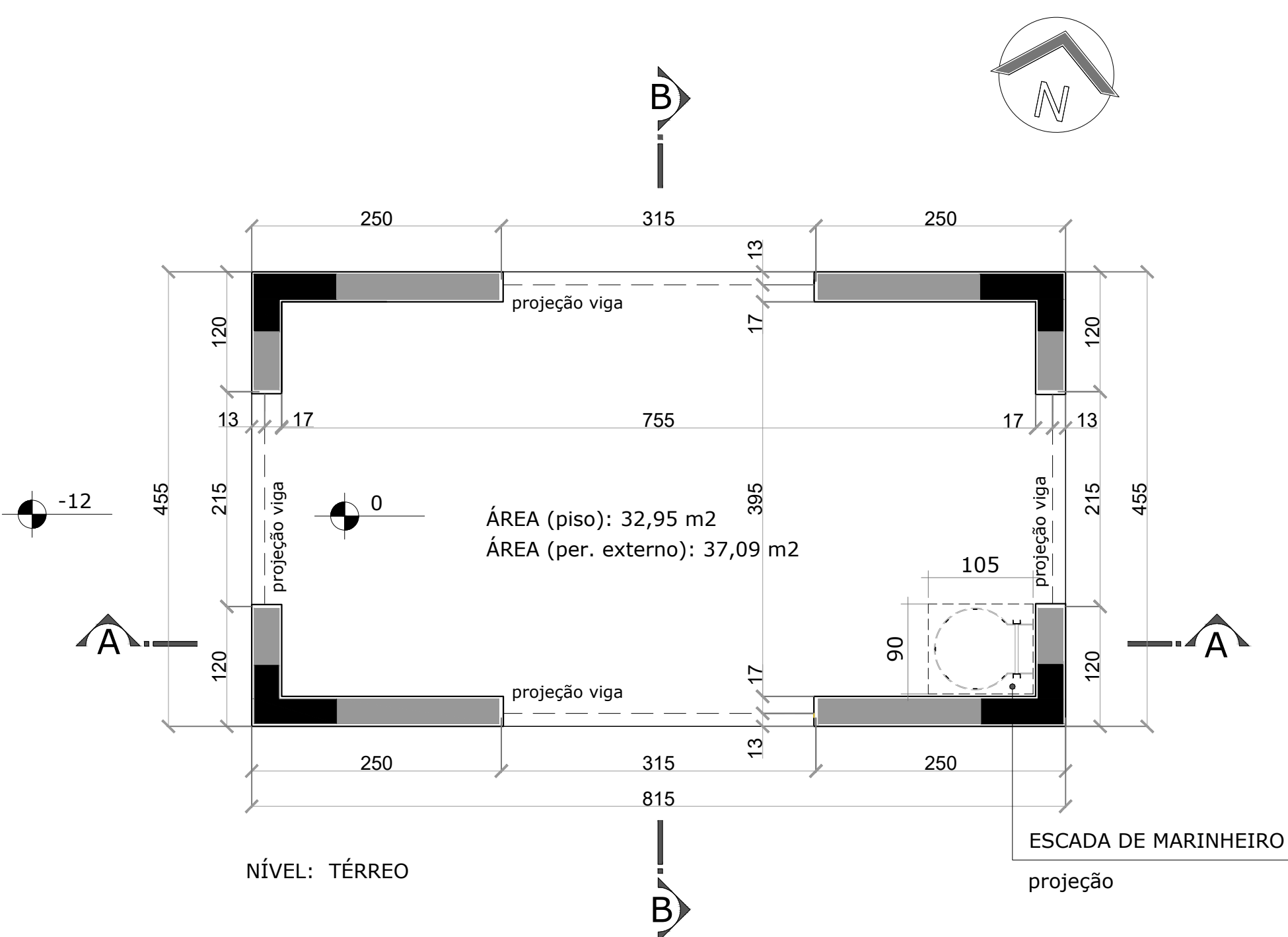
NÍVEL:
RESERVA TÉCNICA DE INCÊNDIO



CORTE BB



CORTE AA



NÍVEL: TÉRREO

 <p>PRO-REITORIA DE INFRAESTRUTURA COORDENADORIA DE OBRAS E PLANEJAMENTO AMBIENTAL E URBANO</p>	
<p>UNIVERSIDADE FEDERAL DE SANTA MARIA</p>	
<p>Prédio 31A - RESTAURANTE UNIVERSITÁRIO II Endereço: Avenida Roraima, nº 1000, Camobi, Santa Maria - RS</p>	
<p>PROJETO PARA RESERVATÓRIO DE ÁGUA PARA CONSUMO E RESERVA TÉCNICA PARA COMBATE A INCÊNDIO</p>	
<p>Plantas Baixa e Cortes</p>	
<p>Responsável Técnico Arg. Urb. Alessandro Nunes Diesel CAU: A54667-4 SIAPE: 1648671</p>	<p>02/04</p>
<p>Área Total Construída: 111,27 m2</p>	
<p>ESCALA: 1:50</p>	<p>DATA: SETEMBRO 2024</p>